

Physique des particules, astroparticules et cosmologie

12 équipes scientifiques

5 services : administration - électronique - mécanique - informatique - services généraux

Mécanique

bureau d'étude fabrication de prototype métrologie

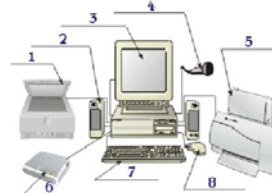


*Intégration Atlas
 Banc de tests SN*

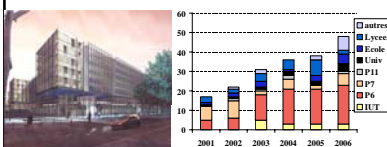
*Fraiseuse à commande numérique
 Machine de mesure tridimensionnelle
 Tour à commande numérique*

Informatique

local expériences grille de calcul



Administration et services généraux



Electronique

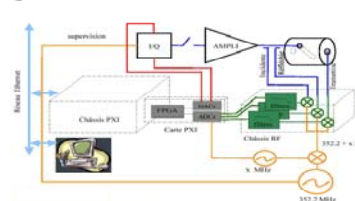
micro électronique analogique numérique traitement du signal



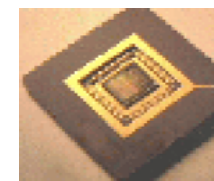
*Banc de tests
 à froid SN*



*Machine à
 pointes*



*Banc de test
 des Cryomodules
 de Spiral2*



*circuits intégrés
 sub-microniques*

